

**Sample Paper for CASE 2018-19**  
**Science**  
**Class-VIII**  
**( Nishtha )**

**Time -2:30 hrs.**

**M.M-50**

**General instructions :**

1. All the questions are compulsory.
2. Section- A has Question numbers 1 to 5 of 1 marks each .
3. Section-B has Question numbers 6 to 11 of 2 marks each .
4. Section -C has Question numbers 12 to17 of 3 marks each .
5. Section-D has Question numbers 18 to 20 of 5 marks each .
6. There will be no choice however one internal choice in Section-B (2marks) and one in Section-D (5 marks) questions .

**Section -A.**

1. Fill in the blank :  
Fusion of male and female gamete is known as ..... (1)  
( reproduction/ fertilization).  
खाली जगह भरिए :  
नर और मादा युग्मक के संलयन को ..... कहते हैं ।  
( जनन / निषेचन )
2. Friction can be reduced by applying..... (1)  
घर्षण को ..... से कम किया जा सकता है । ( स्नेहक / रबर )  
( lubricant/ rubber ).
3. Write True (T) or False ( F)  
Coating of one metal on another metal is called chemical reaction .(1)  
सत्य (T) या असत्य ( F) लिखिए  
एक धातु का दूसरी धातु पर लेपन रासायनिक अभिक्रिया कहलाता है।
4. Name the type of reproduction by which Hydra reproduces . (1)  
उस जनन का नाम लिखिए जिसके द्वारा हाइड्रा जनन करता है।
5. Give one example where friction is useful in our daily life. (1)  
एक उदाहरण लिखिए जहाँ घर्षण दैनिक जीवन में लाभदायक है।

## Section -B

6. If a table is pushed towards north from south then what is the direction of the force of friction? (2)

Or

Give two examples from your daily life where friction is harmful .

यदि मेज़ को दक्षिण से उत्तर दिशा की ओर धकेला जाए तो घर्षण बल किस दिशा में लगेगा ?

या

अपने दैनिक जीवन से दो उदाहरण दीजिए जहाँ घर्षण हानिकारक है ।

7. Which type of solution/ solutions help in conducting electricity? (2)  
किस प्रकार के विलयन विद्युत के चालन में सहायक होते हैं ?

8. Write an example in which force changes (2)  
i. the speed of an object  
ii. direction of motion

उदाहरण द्वारा बताइए कि बल किसी वस्तु में बदल रहा है

- i. उसकी चाल  
ii. गति की दिशा

- 9 . Draw a diagram of electric cell . (2)  
विद्युत सेल का चित्र बनाइए ।

- 10 .What are the two laws of reflection ? (2)  
परावर्तन के दो नियम लिखिए ।

11. What are the sources which can produce electricity? ( at least 2 ) (2)  
वे कौन से स्रोत हैं जो विद्युत उत्पन्न कर सकते हैं? ( कोई दो )

## Section -C

12. .Write True (T ) or False (F). (3)
- a. .Binary fission is a method of asexual reproduction. [ ]
- b. Oviparous animals give birth to young ones . [ ]
- c. .Each sperm is a single cell. [ ]

सत्य (T) या असत्य ( F) लिखिए:

- a. द्विखंडन ,अलैंगिक जनन की एक विधि है । [ ]
- b. अंडज जंतु बच्चों को जन्म देते हैं। [ ]
- c. प्रत्येक शुक्राणु एकल कोशिका है। [ ]

13. What does this picture show ?

(3)

दिखाए गए चित्र क्या दर्शाते हैं ?



A



B

14. What happens :

(3)

- when you rub your palms together for few minutes.
- When you rub head of a matchstick against the rough surface .
- when a machine is running continuously.

क्या होता है

- जब हम अपनी हथेली को कुछ देर के लिए रगड़ते हैं ।
- जब माचिस के सिर को किसी खुरदरी सतह से रगड़ते हैं ।
- जब मशीन लगातार चलती रहती है।

15. Write one word for the given sentences:

(3)

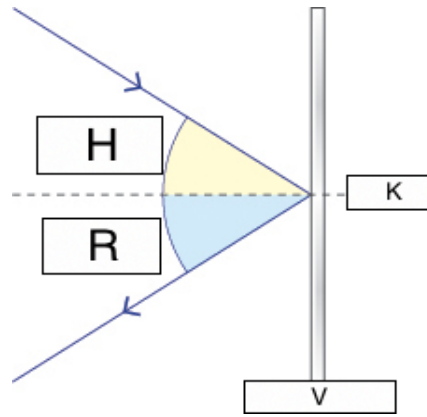
- Liquids which allow electricity to pass through them .
- The process of depositing a layer of any desired metal on another metal by means of electricity.
- Materials like rubber ,wood etc do not conduct electricity.

दिए गए वाक्यों के लिए एक शब्द लिखिए :

- द्रव जो अपने में से होकर विद्युत को प्रवाहित होने देते हैं।
- वह क्रिया जिसमें विद्युत द्वारा एक धातु की परत दूसरी धातु पर चढ़ाई जाती है।
- रबर, लकड़ी आदि पदार्थ विद्युत को प्रवाहित नहीं होने देते

16. Answer the questions:

(3)



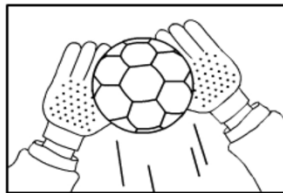
- Which label shows a mirror ?
- Which label shows angle of reflection?
- Which label shows a normal ?

उत्तर दीजिए :

- कौन सा भाग दर्पण को दर्शा रहा है ?
- कौन सा भाग परावर्तन कोण दर्शा रहा है ?
- कौन सा भाग अभिलंब दर्शा रहा है ?

17. Identify by looking at the picture, which one is showing more friction and which one shows less friction ? (3)

दिए गए चित्र से पहचान कर लिखिए कि कौनसा चित्र कम और कौन सा चित्र ज़्यादा घर्षण को दिखा रहा है



### Section -D

18. Draw a labelled diagram of Female reproductive system and write functions of any two organs , (5)

OR

- Differentiate between external and internal fertilization.
- Write the names of three male reproductive organs .

मादा जनन तंत्र का नामांकित चित्र बनाइए और किंही दो अँगो के कार्य लिखिए।

**या**

- आंतरिक और बाह्य निषेचन में भेद कीजिए ।
- तीन नर जनन अँगो के नाम लिखिए ।

19. Mark tick (✓) or cross (✗) in the box. (5)

- Force can move an object from rest into motion . [      ]
- Force can stop a moving object . [      ]
- Force can change the direction of motion of a moving object. [      ]
- Force can not always change the shape of an object . [      ]
- Force can produce more than one effect. [      ]

सही (✓) या गलत (✗) निशान लगाइए

- बल किसी वस्तु को विराम अवस्था से गति में ला सकता है । [      ]
- बल गतिशील वस्तु को रोक सकता है। [      ]
- बल गतिशील वस्तु की दिशा में परिवर्तन नहीं कर सकता है। [      ]
- बल से वस्तु की आकृति में हमेशा परिवर्तन होता है। [      ]
- बल एक से अधिक प्रभाव पैदा कर सकता है। [      ]

20 Give one word to these : (5)

- It is the phenomenon of bouncing back of light after striking a smooth surface .
- It is a simple device which helps us to see multiple images.
- What name is given to the straight line formed between incident ray and reflected ray .
- A smooth and shiny surface from which reflection takes place .
- When the beam of light incident on a surface and reflected rays are parallel to each other .

एक शब्द में उत्तर दीजिए :

- वह क्रिया जिसमें जब कोई प्रकाश किरण एक समतल सतह से टकराकर वापिस आती है।
- एक सरल उपकरण जो बहु प्रतिबिंब देखने में मदद करता हैं।
- आपतित किरण और परवर्तित किरण के बीच बनने वाली सरल रेखा ।
- एक चिकनी और चमकदार सतह जिससे परावर्तन होता है।
- जब प्रकाश किरणें किसी सतह पर आपतित हो और समानांतर रूप से परावर्तित हो ।

